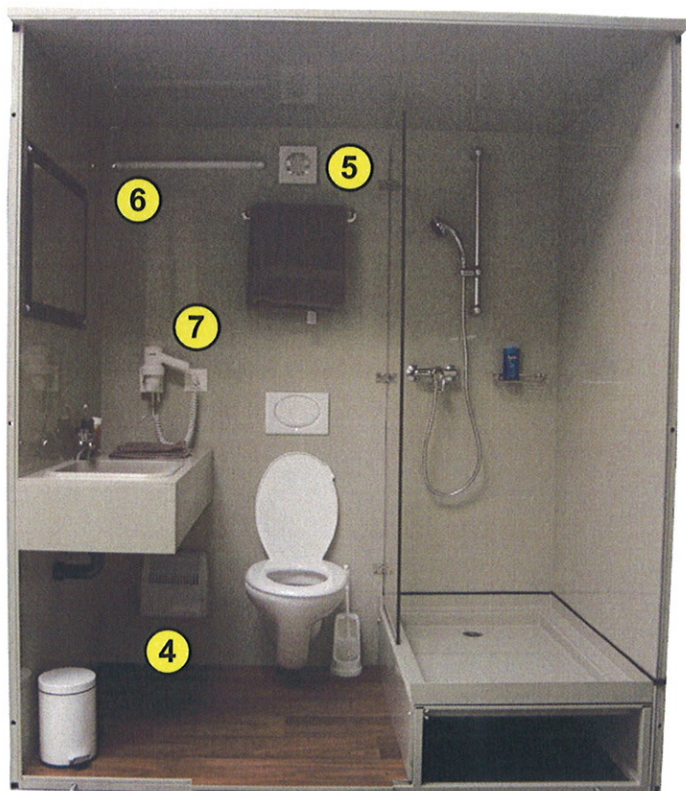


Le produit idéal pour la rénovation



PCT/11.08



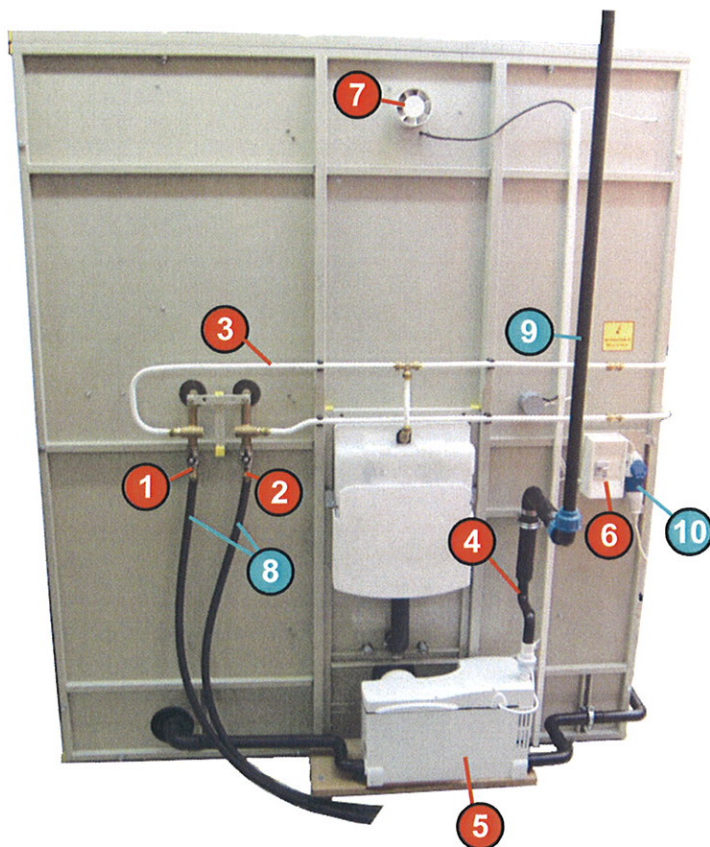
**Article: 391001 Easy-Compact,
la cabine de douche mobile.**

En Suisse, le marché de la rénovation d'immeuble est de plus en plus présent. Raison pour laquelle, PC-Tech SA, spécialiste dans la construction d'éléments sanitaires préfabriqués a développé cette cabine de douche mobile.

Cette installation mobile, entièrement démontable (6 éléments), permet son installation dans la plupart des locaux. Son montage et démontage se réalisent aisément au moyen d'assemblages M10. L'ossature de la cabine est construite en tube fer de 25x25x1.5 mm. et est thermolaquée en couleur beige. Les parois et le plafond sont en matière plastique Polypropylène, du même coloris. Cette matière procure une grande facilité d'entretien.

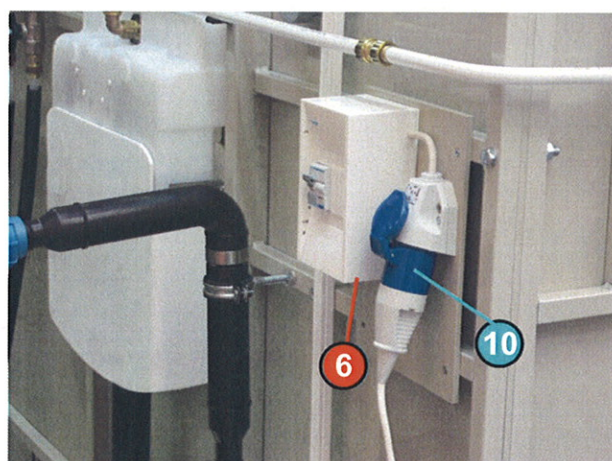
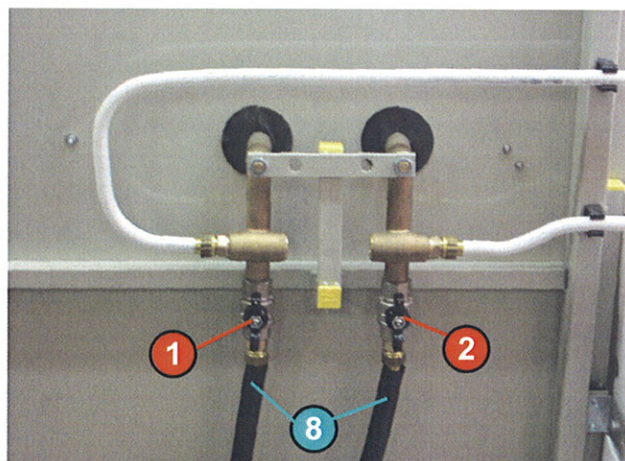
Elle est équipée d'une installation de douche, d'un lavabo et d'une installation de wc murale ainsi que tous les accessoires utiles. A l'arrière de la cabine, sont prévus: une installation de relevage des eaux usées, les alimentations eau froide et chaude et le coffret électrique avec FI.





Installations techniques

- ① Raccordement eau froide avec vanne d'arrêt 3/4".
- ② Raccordement eau chaude avec vanne d'arrêt 3/4".
- ③ Conduites composites 16 mm. démontables.
- ④ Conduite d'évacuation des eaux usées en Pe 32 mm.
- ⑤ Pompe de relevage, 230 volt permettant l'évacuation des eaux usées.
Haut. de relevage de 2 m.= longueur de conduite de 42 m.
Haut. de relevage de 4 m.= longueur de conduite de 22 m.
- ⑥ Tableau électrique avec FI et prise 230 volt.
- ⑦ Ventilateur pour le raccordement d'un flexible aluminium de 100 mm.
- ⑧ Conduites d'alimentation eau froide et chaude à la charge de l'installateur sanitaire.
- ⑨ Evacuation de l'eau usée à la charge de l'installateur sanitaire.
- ⑩ Alimentation 230 volt à la charge de l'installateur électricien.

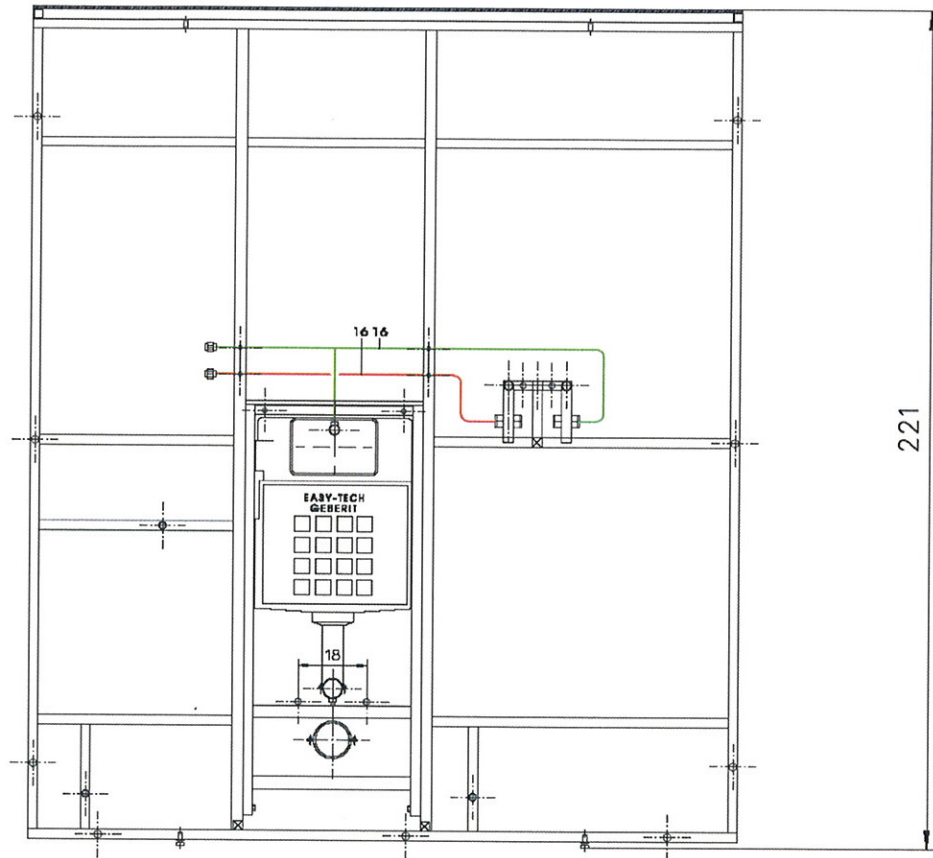
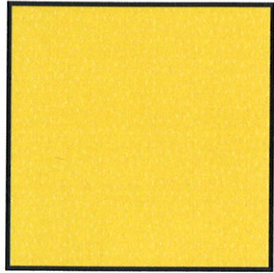


Equipement de la cabine Easy-Compact

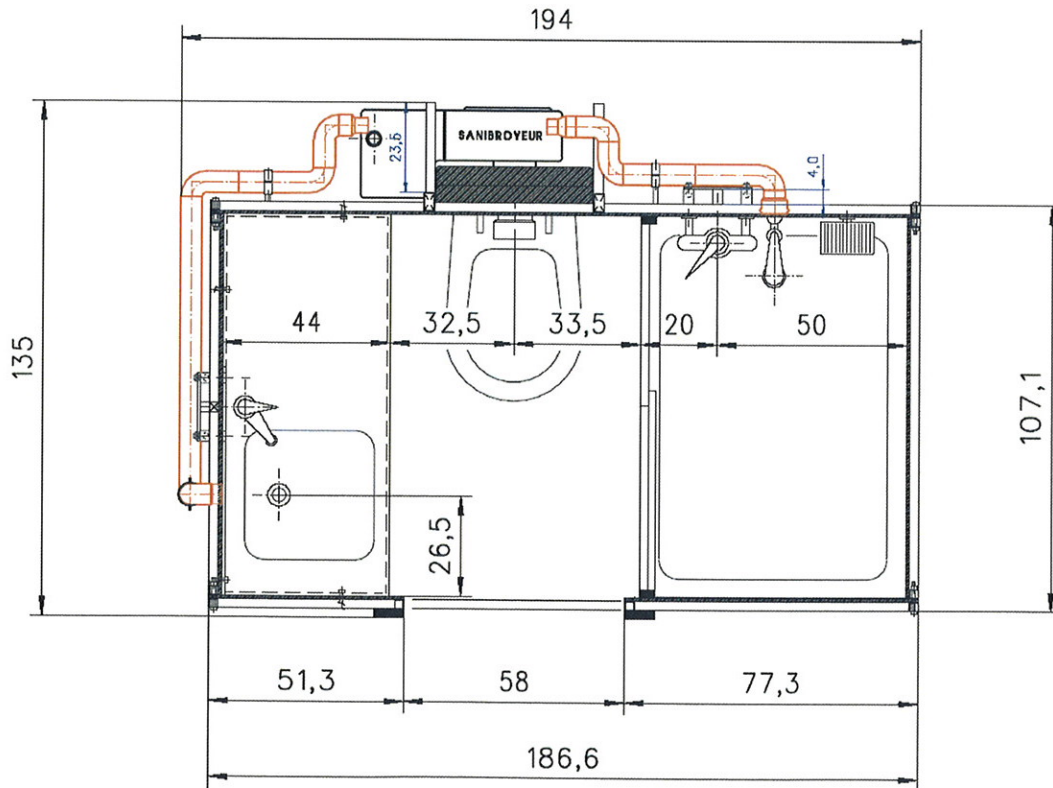
- ① 1 installation de lavabo comprenant: 1 table de lavabo de 100x44 cm. avec une vasque à encastrer, un mélangeur mécanique, un miroir de 60x40 cm., un sèche-cheveux avec raccordement fixe.
- ② 1 installation de wc murale comprenant: 1 cuvette en porcelaine, un réservoir à encastrer, un siège avec couvercle, un porte-papier.
- ③ 1 installation de douche comprenant: un receveur de douche de 100x70 cm., 1 batterie de douche mécanique, 1 tringle à glissière, 1 porte-savon à barrette, 1 porte-linge, 1 paroi fixe plexiglass et rideau.
- ④ 1 chauffage électrique 230 volt.
- ⑤ 1 ventilateur 230 volt.
- ⑥ 1 éclairage tube néon de 230 volt
- ⑦ 1 interrupteur lumineux avec une prise rasoir 230 volt.

Cotes techniques (1/20ème)

Elévation



Plan



Made by

391001

Easy-Compact

Cabine de douche mobile

de 186x107x215 cm., comprenant:

1 installation de wc murale avec réservoir à encastrer et accessoires.

1 table de lavabo de 100x44 cm. avec miroir et accessoires.

1 installation de douche avec receveur de 100x70 cm. avec paroi de douche et accessoires.

Revêtement des parois en PP, (Polypropylène) de 8 mm., de couleur beige

1 installation de relevage des eaux usées permettant les relevages suivants:

- Ht. relev.: 2 m./long. conduite: 42 m.
- Ht. relev.: 4 m./long. conduite: 22 m.
- 2 prises eau froide et chaude verticales 3/4"
- 1 sortie eau usée verticale 32 mm.
- 1 tableau électrique



391001 Easy-Compact, Cabine de douche mobile.

15'125.00

391011 (En cas d'achat)

Forfait d'installation comprenant:

Livraison et montage de l'élément sur place. (Les travaux de piquages sur conduites existantes, alimentation en eau froide, et chaude et évacuation à l'écoulement ne sont pas compris).

470.00

391012 (En cas de location)

Forfait d'installation comprenant:

Livraison et montage de l'élément sur place.

Démontage et retour de l'élément au stock.

(Les travaux de piquages sur conduites existantes, alimentation en eau froide, et chaude et évacuation à l'écoulement ne sont pas compris).

780.00

Location Prix de location par jour, selon la durée:

Location de: 1 semaine	1 à 7 jours	125.--/j.
Location de: 2 semaines	8 à 14 jours	102.--/j.
Location de: 2 semaines	15 à 21 jours	84.--/j.
Location de: 4 semaines	22 à 28 jours	69.--/j.
Location de: 5 semaines	29 jours et plus	56.--/j.

Lors de la livraison, l'élément Easy-Compact fera l'objet d'une réception par le client. La remise en état suite aux dégâts éventuels seront facturés au client.